

Sistemas para el ahorro de energía

Calderas de acero de baja temperatura a gas/gasóleo Wolf Comfortline CNK

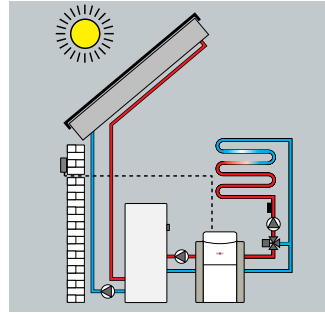


Sistemas para el ahorro de energía

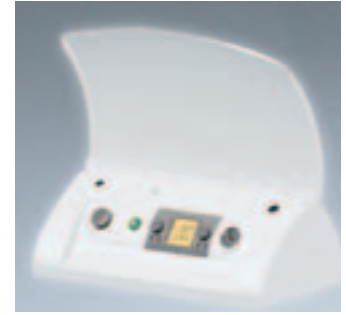


Caldera de baja temperatura a gas/gasóleo para trabajar en descenso progresivo de la temperatura de caldera. Con cámara de combustión seca de acero inoxidable de alta aleación.

Certificada según DIN 4702/EN303 y directivas CE vigentes.



Perfecta combinación y adaptabilidad con energía solar
Alta calidad y fácil y rápida instalación



Sistema de regulación Wolf WRS



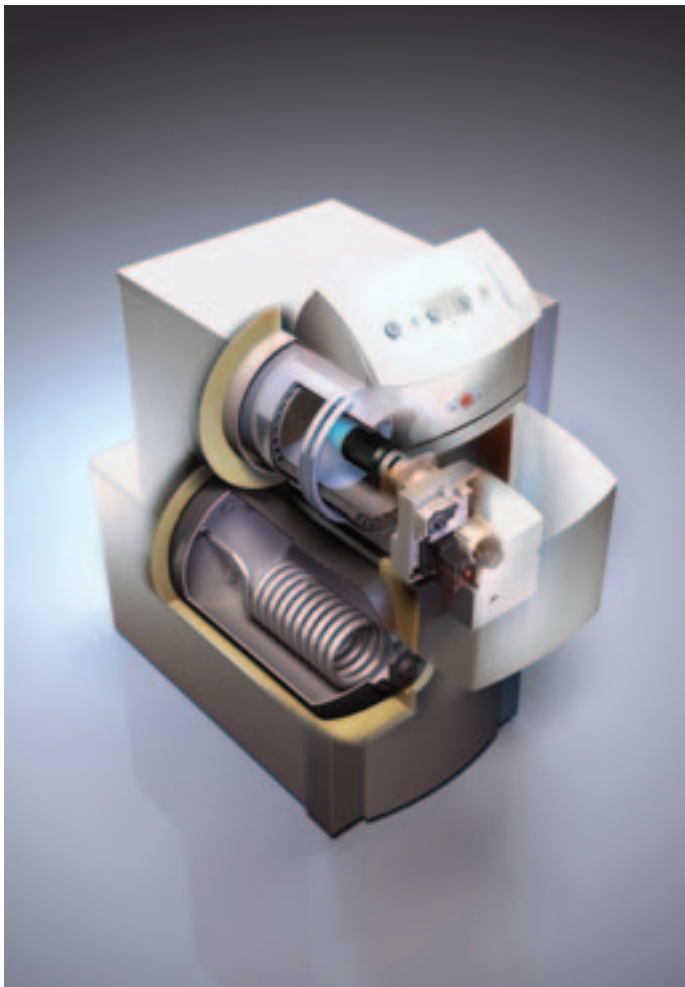
Caldera de acero Wolf ComfortLine CNK

CNK Caldera de baja temperatura a gas/gasóleo

CNK-CB con interacumulador de A.C.S horizontal inoxidable AISI 316L

CNK-CE con interacumulador de A.C.S. horizontal vitrificado

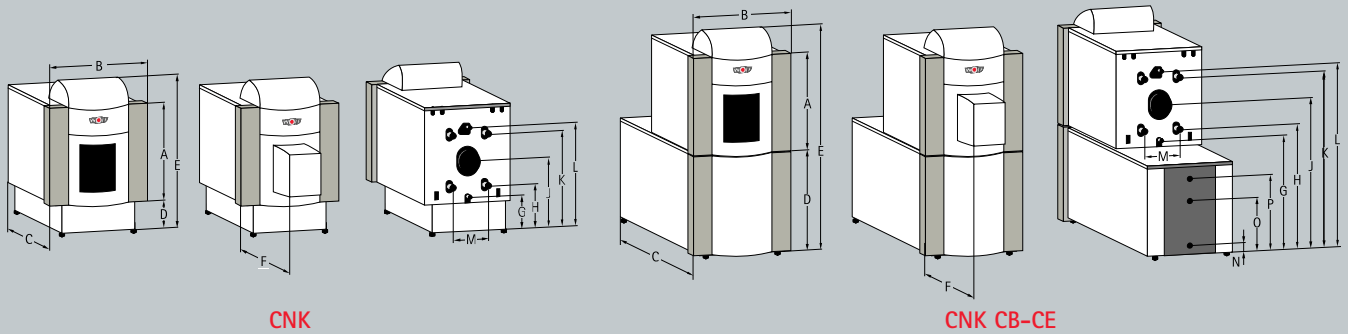
CNK para combinar con interacumulador de A.C.S. vertical SE-2



Ventajas de las calderas Wolf ComfortLine CNK:

- Rendimiento estacional hasta un 95% para minimizar gastos energéticos.
- 5 años de garantía en cuerpo de caldera e interacumulador.
- 2 años de garantía en piezas móviles y componentes eléctricos.
- Superficies de intercambio aleteadas en acero liso para optimizar la transmisión térmica y facilitar la limpieza (cámara de combustión extraíble).
- Conexiones desde caldera para dos circuitos de calefacción y uno de A.C.S para agilizar trabajos de instalación y reducir costes de montaje e instalación.
- Amplio hogar para una combustión limpia y así reducir inquemados.
- Amplias cámaras de agua para una buena recirculación interna.
- Retornos invertidos para admitir temperaturas de agua de alimentación de hasta 30° C trabajando en descenso progresivo de la temperatura de caldera.
- Aislamiento térmico de 100 mm para minimizar pérdidas por radiación y convección.
- Variedad de regulaciones digitales para trabajar en descenso progresivo de la temperatura de caldera en función de la temperatura exterior.
- Regulaciones precableadas con sistema de enchufe rápido y contraclavijas para facilitar trabajos de conexiones eléctricas y evitar errores.
- Regulaciones con sistema antilegionela para A.C.S incorporado.
- Opcionalmente con interacumulador de doble capa de esmalte vitrificado SE-2 de 150 a 750 l.
- Posibilidad de combinar con interacumulador horizontal CB/CE en inoxidable o vitrificado, 155/200 litros, con producción de hasta 1.550 l/h (según modelos).
- Opción suministro con quemador de llama azul preajustado.

Tapa de insonorización no incluida (ref. accesorio)



Datos Técnicos*

Caldera de acero CNK (- CB/CE)		25	32	40	50	63
Potencia calorífica útil CNK	Kw	20-25	28-32	32-40	40-50	50-63
Potencia calorífica útil Quemador Premio	Kw	20-25	28-32	32-40	40-50	50-60
Potencia calorífica útil TH-Quemador	Kw	20-25	28-32	32-40	40-48	50-63
Potencia ajustada (sólo en CNU)	Kw	23	29	32	40	50
Interacumulador CB 155-CE 155 / CB 200 -CE 200	Ltr.	155-150/200-200	155-150/200-200	- / 200-200	- / 200 - -	- / 200 - -
Producción en continua de a.c.s. con CB 155-CE 155/CB 200 -CE 200	Ltr./h	615-615 / 615-615	780-720 / 780-780	- / 980 - 930	- / 1225 - -	- / 1225 - -
Índice de rendimiento con CB / CE	NL60	3,0-3,0/4,5-4,2	3,2-3,2/4,8-4,4	4,9 / 4,5	5,0 / -	5,0 / -
Alto caldera	A mm	670	670	670	845	845
Ancho caldera/interacumulador	B mm	660 / 620	660 / 620	660 / 620	760 / 720	760 / 720
Largo	C mm	826	876	876	1056	1056
Largo interacumulador CB 155-CE 155 / CB 200 -CE 200	C mm	987/1262	987/1262	1262/-	1262/-	1262/-
Alto interacumulador	D mm	625	625	625	625	625
Altura bastidor	D mm	280	280	280	280	280
Altura total con regulación CNK / CNK CB-CE	E mm	1115/1460	1115/1460	1115/1460	1290/1635	1290/1635
Largo tapa insonorización	F mm	336	336	345	345	345
Conexión llenado/vaciado CHK / CHK CB-CE	G mm	385 / 730	360 / 730	360 / 705	364 / 709	364 / 709
Retorno calefacción CNK / CNK CB 155-CE 155 / CB 200 -CE 200	H mm	449 / 794 / 794	417 / 762 / 762	147 / - / 762	420 / 765 / -	420 / 765 / -
Salida de humos CNK / CNK CB 155-CE 155 / CB 200 -CE 200	J mm	607/952/952	607/952/952	607/-/952	657/-/1002	657/-/1002
Impulsión calefacción CNK / CNK CB 155-CE 155 / CB 200 -CE 200	K mm	775/1120/1120	807/1152/1152	807/-/1152	904/-/1249	904/-/1249
Purgador CNK / CNK CB 155-CE 155 / CB 200 -CE 200	L mm	828/1173/1173	853/1198/1198	853/-/1198	949/-/1294	949/-/1294
Tomas de la caldera CNK / CNK CB 155-CE 155 / CB 200 -CE 200	M mm	260	260	260	300	300
Toma agua fría	N mm	90	90	90	90	90
Recirculación CB / CE	O mm	412 / 312	412 / 312	412 / 312	412 / -	412 / -
Conexión agua caliente	P mm	534	534	534	534	534
Ø Tubo salida de humos	mm	129	149	149	179	179
Bastidor recomendado	mm	700 x 850	700 x 850	700 x 850	1300 x 850	1300 x 850
Bastidor recomendado CB 155-CE 155 / CB 200 -CE 200	mm	1000x650 / 1300x850	1000x650 / 1300x850	1300x850	1300x850	1300x850
Conexión llenado/vaciado	R	1"	1"	1"	1 1/4"	1 1/4"
Conexiones caldera impulsión/retorno	G	1 1/2"	1 1/2"	1 1/2"	1 1/2"	1 1/2"
Válvula de seguridad	R	1 1/2"	1 1/2"	1 1/2"	1 1/2"	1 1/2"
Contenido de agua de la caldera	Ltr.	58	68	68	105	105
Toma de agua fría	R	3/4"	3/4"	3/4"	3/4"	3/4"
Recirculación	R	3/4"	3/4"	3/4"	3/4"	3/4"
Conexión agua caliente	R	3/4"	3/4"	3/4"	3/4"	3/4"
Volumen de circuito de humos	Ltr.	41	61	61	130	130
Pérdida de carga en circuito de agua (Δt = 20K)	mbar	6	10	10	22	22
Presión máx. de trabajo caldera	bar	3	3	3	3	3
Compen. relativa en disposición de servicio CNK / CNK CB 155-CE 155 / CB 200 -CE 200	%	1,2 / 1,8/2	1,1/1,4/1,7	0,9/-/1,3	0,9/-/1,4	0,7/-/1,1
Presión disponible del ventilador	Pa	5	5	7	7	8
Máxima presión admitida del interacumulador	bar	10	10	10	10	10
Temperatura salida de humos**	°C	150-170	189-200	170-184	172-195	165-179
Caudal másico de humos**	kg/h	34-42	47-54	54-68	68-85	85-102
Peso Caldera	kg	141	169	169	258	258
Quemador	kg	10	10	15,5	15,5	15,5
Interacumulador CB 155-CE 155 / CB 200 -CE 200	kg	66-107/83-127	66-107/83-127	83 / 127	83 / -	83 / -
Conexión eléctrica		230 V/50 Hz/10 A				
Homologación CE		CE-0085AR0032				

* Reservado el derecho de modificaciones técnicas

** Valores de potencia mínima y máxima de la caldera, referidos a un contenido de CO₂ del 13 % y a una temperatura media del agua de la caldera de 60° C. Las medidas de la chimenea se calculan en base a EN 13384. Para temperaturas de humos inferiores a 160° C, las calderas deben conectarse a chimeneas con aislamiento térmico máximo (grupo de resistencia) a la conductividad térmica según DIN 18160T1) o a sistemas de evacuación de humos resistentes a la humedad homologados oficialmente.

Altura de los pies 20 mm +/- 10 mm a tener en cuenta

WRS: Sistema de regulación Wolf

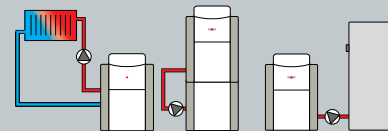
Regulación R1

Regulación electrónica de caldera a temperatura constante.

• Equipada con:

- Sistema de protección anti-helada
- Protección temperatura de caldera desde 38° C
- Selector invierno/verano
- Indicación estado de caldera
- Bloqueo de quemador
- Selector análisis de combustión

- Termostato de seguridad tarado a 110° C
- Fusible de 6,3 A
- Sistema de conexiones por enchufe rápido
- Ampliación a regulación con sonda de ambiente o sonda exterior mediante unidad de mando BM
- Conexión BUS



Regulación R2 (CONFORME CÓDIGO TÉCNICO DE LA EDIFICACIÓN)

Regulación digital para trabajar en descenso progresivo de la temperatura de caldera en función de temperatura exterior.

• PARA ACTUAR SOBRE: Un circuito directo de calefacción y un circuito de a.c.s.

• En función de: programa de funcionamiento con compensación exterior y programas horarios (calefacción y a.c.s. independiente).

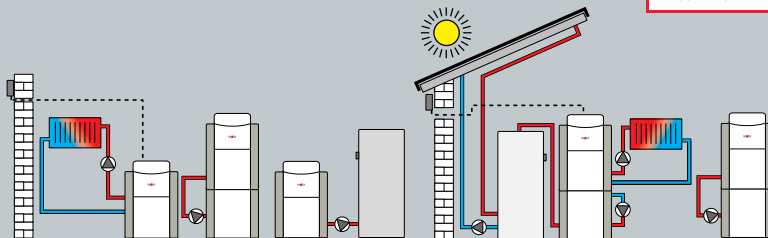
• Equipada con:

- Unidad de mando BM
- Sonda exterior
- Sistema antilegionela
- Sistema de protección anti-helada
- Termostato de seguridad tarado a 110° C
- Fusible de 6,3 A
- Indicación estado de caldera y diagnóstico
- Selector análisis de combustión
- Parámetros ajustables de funcionamiento en calefacción y a.c.s.
- Posibilidad de control sobre 7 circuitos con válvula mezcladora y módulo MM
- Posibilidad de control sobre un circuito de solar con módulo SM-1

• Conexiones:

- Conexión entrada/salida parametrizable para accesorios instalación
- Conexión sonda a.c.s., bomba primario, bomba calefacción y sonda exterior
- Conexión BUS con posibilidad de control sobre circuitos con válvula mezcladora mediante 7 módulos MM
- Posibilidad de control de circuito solar con módulo SM-1

SISTEMA ANTILEGIONELA
PARA A.C.S. **INCORPORADO**



Regulación R3 (CONFORME CÓDIGO TÉCNICO DE LA EDIFICACIÓN)

Regulación digital para trabajar en descenso progresivo de la temperatura de caldera en función de temperatura exterior.

• PARA ACTUAR SOBRE: Un circuito directo de calefacción, un circuito de calefacción con válvula mezcladora y un circuito de a.c.s.

• En función de: Programa de funcionamiento con compensación exterior y programa horario (circuito directo, mezcladora y a.c.s. independiente).

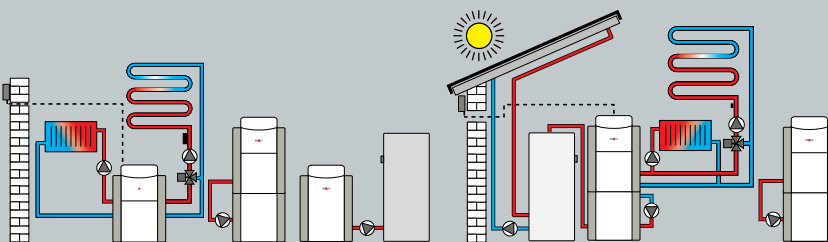
• Equipada con:

- Unidad de mando BM
- Sonda exterior
- Sonda de impulsión circuito mezclador
- Sistema antilegionela
- Sistema de protección anti-helada
- Termostato de seguridad tarado a 110° C
- Fusible de 6,3 A
- Indicación estado de caldera y diagnóstico
- Selector análisis de combustión
- Parámetros ajustables de funcionamiento en calefacción y a.c.s.
- Posibilidad de control sobre 7 circuitos con válvula mezcladora con módulos MM
- Posibilidad de control sobre un circuito de solar SM-1

• Conexiones:

- Sistema de conexiones por enchufe rápido
- Conexión para sonda a.c.s., bomba primario a.c.s., bomba circuito directo, bomba circuito mezcladora, mezclador, sonda impulsión circuito mezcla y sonda exterior
- Conexión BUS con posibilidad de control sobre 7 circuitos con válvula mezcladora.
- Posibilidad de control de circuito solar con módulo SM-1

SISTEMA ANTILEGIONELA
PARA A.C.S. **INCORPORADO**



Módulo mezclador MM

Para ampliación de circuitos de calefacción con válvula mezcladora, circuitos directos, circuitos de calefacción de aerotermos, piscinas, apoyo a calefacción mediante energía solar (kit SRTA), protección anticondensados en instalaciones de gran volumen de agua, etc.

- Selección de tipos de circuitos mediante parámetros ajustables
- Posibilidad de interconexión de 7 módulos MM
- Señales de entrada para: sonda impulsión, termostato de máxima
- Entrada parametrizable
- Conexión Bus 2 hilos

SISTEMA ANTILEGIONELA
PARA A.C.S. **INCORPORADO**

